

Прогноз проф. Залмена. Филера и канд. физмат наук Артема Чуйкова влияния солнечной активности на состояние здоровья, психики и поведения людей на семь дней. По данным НАСА и NOAA.

Дни	четверг	пятница	суббота	воскресенье	Понедельник	вторник	среда
Даты	8.02	9.02	10.02	11.02	12.02	13.02	14.02
Влияние	Покой	Успокоение	Успокоение	Стабилизация	Возбуждение	Возбуждение	Возбуждение

Возбуждение

На прошлой неделе солнечная активность (СА) колебалась на среднем уровне: минимум числа Вольфа 75 был 1.02, максимум 175–7.02; среднее значение числа Вольфа составило 129,6. Высокоэнергетических потоков солнечного ветра не было. Магнитных бурь не было. Вспышки класса М были 2, 5 и 7.0.2 класса С– в остальные дни недели. Большое количество мощных землетрясений было 3, 5 и 7.02. Термоклиматический индекс (ТКИ) рос от 17,81 до 18,28*10¹⁰ Вт. Интенсивность радиоизлучения была от 127 до 190. Потоки космических лучей с интенсивностью от 1,9 до 3,7% были ниже среднего за время наблюдений.

26-27 февраля прогнозируются геомагнитные возмущения.

Берегите себя и своих близких всегда! Будьте бережны в своих отношениях с людьми!

НЕКОТОРЫЕ ПОЯСНЕНИЯ К ПРОГНОЗНОЙ ТАБЛИЦЕ И К ТЕКСТУ О СА

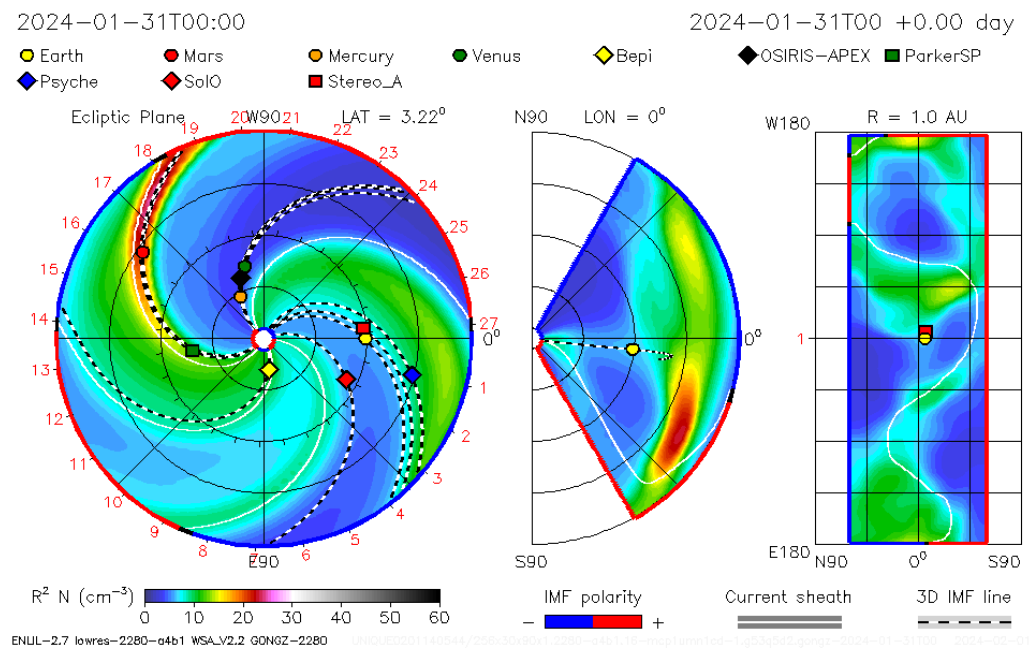
Мы приняли 6 уровней оценки влияния СА: *покой, успокоение, стабилизация, возбуждение, сильное возбуждение и очень сильное возбуждение*. При оценке градации использован основной психофизиологический закон Вебера-Фехнера, по которому реакция пропорциональна логарифму силы воздействия. Мерой воздействия является характеристика солнечной активности, которая оценивается числом Вольфа и интенсивностью радиоизлучения Солнца на волне 10,7 см. Истекающие потоки солнечного ветра достигают магнитосферы Земли и проявляются в магнитных бурях. Вспышки на Солнце характеризуются классами от А, В, С, М и Х. Каждая категория вспышек состоит из девяти подразделов. Это логарифмическая шкала. М1 в 10 раз мощнее С1, Х1 в 10 раз сильнее М1 и так далее.

От солнечных потоков зависит состояние термосферы Земли, определяющее её атмосферу и погоду на суше и море. Интенсивность внешних космических лучей падает с ростом СА, так как потоки солнечных частиц глушат их. Сейсмические процессы на Земле также зависят от СА.

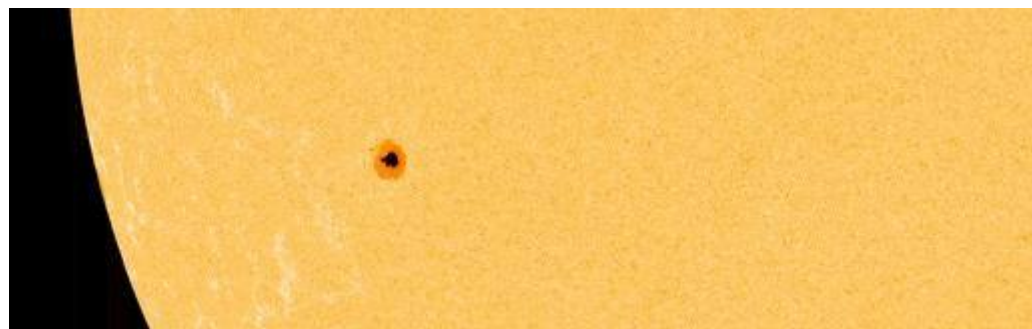
Влияние СА на социальные процессы исследовал А.Л. Чижевский, защитив докторскую диссертацию в МГУ в 1918 г. Последующее столетие подтвердило его выводы. Войны и революции были в годы активного Солнца, которые

прекращались в годы минимума СА. В годы максимума наступали и экономические кризисы. Максимум текущего 25-го цикла ожидается в 2024-25 г.

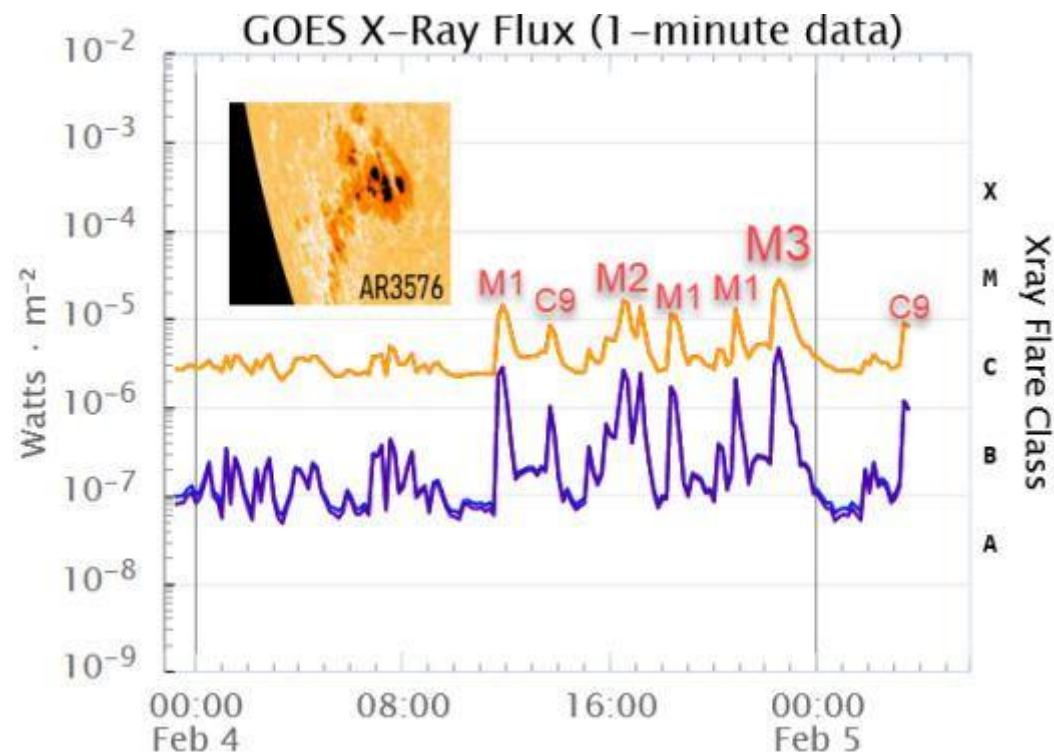
КАК ПЕРЕМЕЩАЛИСЬ ПОТОКИ ОТ СОЛНЦА СРЕДИ ПЛАНЕТ



СОЛНЦЕ ВРАЩАЕТСЯ – ОБОРОТ НА ЭКВАТОРЕ ЗА 27 ЛНЕЙ

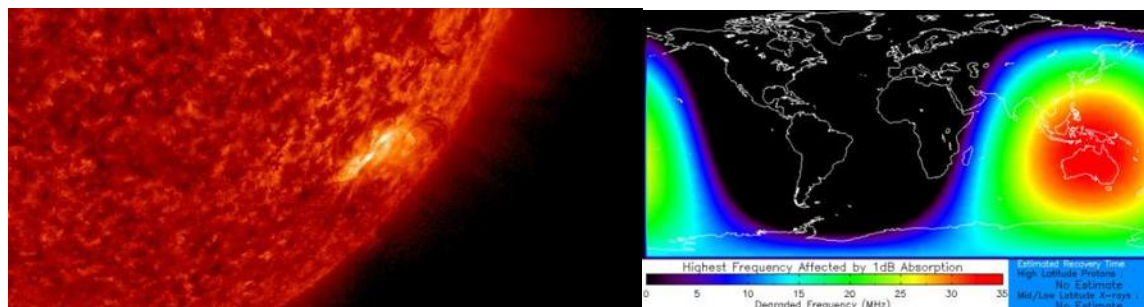


ИНТЕНСИВНОСТЬ ВСПЫШЕК НА СОЛНЦЕ ЗА СУТКИ 4 ФЕВРАЛЯ



СОЛНЕЧНАЯ ВСПЫШКА И ВЫБРОС КОРОНАЛЬНОЙ МАССЫ

Нестабильное солнечное пятно AR3575 изверглось 6 февраля (03:30 UT), вызвав сильную солнечную вспышку [класса M4](#). Горячий шлейф плазмы вылетел от места взрыва со скоростью более 400 км/с



Он разорвал атмосферу Солнца и создал корональную массу. Через несколько мгновений после вспышки ВВС США сообщили о [радиовсплеске II типа](#), вызванном ударными волнами в передней кромке коронального выброса

Вспышка экстремального ультрафиолетового излучения ионизировала верхние слои атмосферы Земли, вызвав коротковолновое радиоотключение над Австралией.