

Прогноз проф. Залмена. Филера и канд. физмат наук Артема Чуйкова влияния солнечной активности на состояние здоровья, психики и поведения людей с 30 ноября до 6 декабря 2023 года. По данным НАСА на 29.11.2023 г.

Дни	четверг	пятница	суббота	воскресенье	понедельник	вторник	среда
Даты	30.11	1.12	2.12	3.12	4.12	5.12	6.12
Влияние	Стабилизация	Стабилизация	Стабилизация	Успокоение	Стабилизация	Стабилизация	Стабилизация

На прошлой неделе солнечная активность (СА) колебалась на высоком уровне: минимум числа Вольфа 130 был 29.11, максимум 184–25 ноября; среднее значение числа Вольфа составило 167,3. Высокэнергетические потоки солнечного ветра были 24-27 и 29.11. Магнитные бури были 25-26.11. Вспышки класса М были 23-26 и 29.11, класса С были всю неделю. Большое количество мощных землетрясений было 26-28,11. Термоклиматический индекс (ТКИ) колебался от 18,64 до $19,05 \cdot 10^{10}$ Вт. Интенсивность радиоизлучения составляла от 172 до 187. Потоки космических лучей с интенсивностью от 2,8 до 5,4% были ниже среднего за время наблюдений.

4–7, 12-13 и 18-20, 22-23 декабря прогнозируются геомагнитные возмущения. 5, 19 и 22 декабря возможны магнитные бури.

Берегите себя и своих близких всегда! Будьте бережны в своих отношениях с людьми!

НЕКОТОРЫЕ ПОЯСНЕНИЯ К ПРОГНОЗНОЙ ТАБЛИЦЕ И К ТЕКСТУ О СОЛНЕЧНОЙ АКТИВНОСТИ

Мы приняли 5 уровней оценки влияния СА: покой, успокоение, стабилизация, возбуждение, сильное возбуждение. При оценке градации использован основной психофизиологический закон Вебера-Фехнера, по которому реакция пропорциональна логарифму силы воздействия. Мерой воздействия является характеристика солнечной активности, которая оценивается числом Вольфа и интенсивностью радиоизлучения Солнца на волне 10,7 см. Истекающие потоки солнечного ветра достигают магнитосферы Земли и проявляются в магнитных бурях. Вспышки на Солнце характеризуются классами от А, В, С, М до Х. Каждая категория вспышек состоит из девяти подразделов. Это логарифмическая шкала. М1 в 10 раз мощнее С1, Х1 в 10 раз сильнее М1 и так далее.

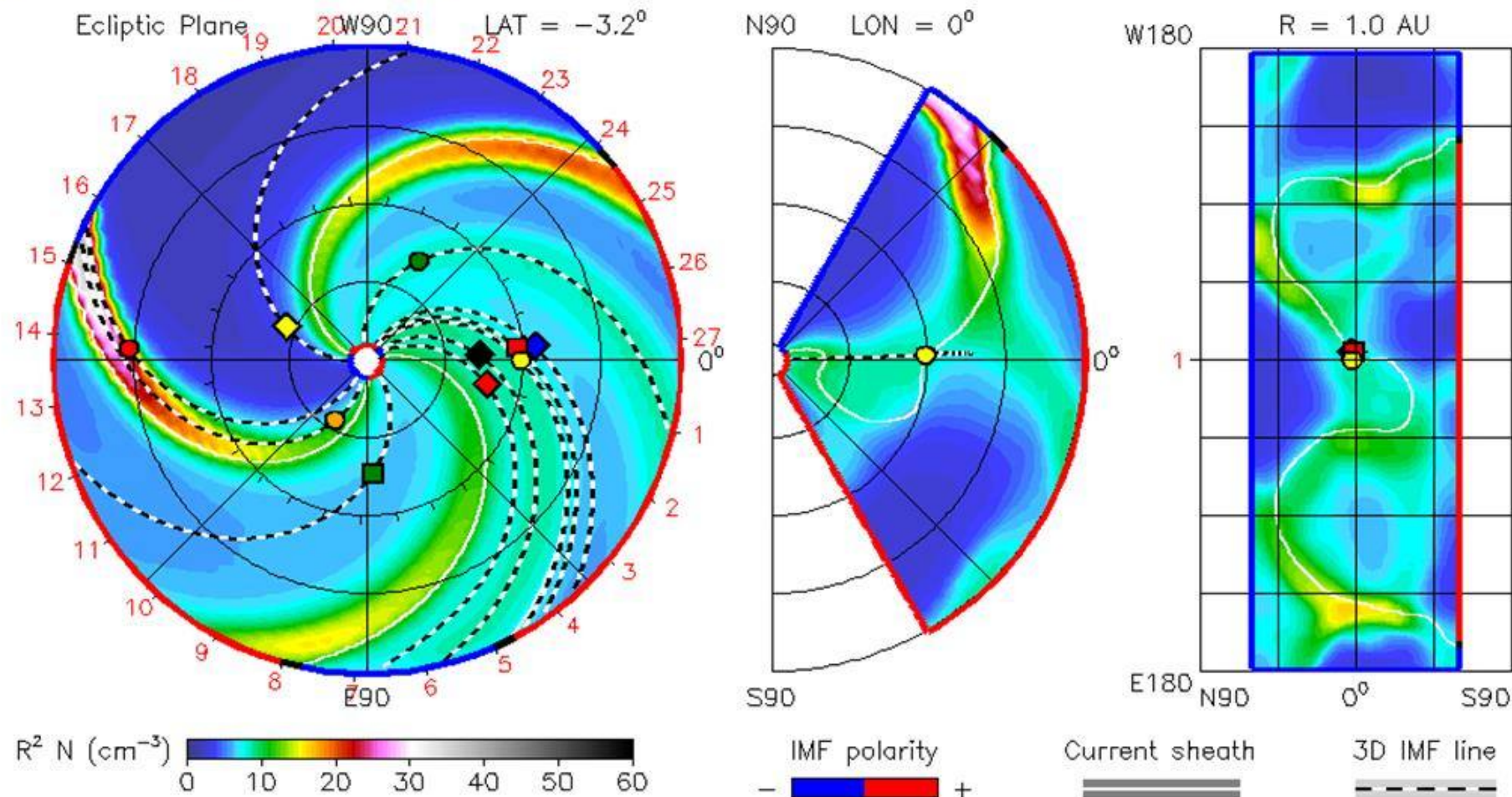
От солнечных потоков зависит состояние термосферы Земли, определяющее состояние её атмосферы и погоду на суше и море. Интенсивность внешних космических лучей падает с ростом СА, так как потоки солнечных частиц глушат их. Сейсмические процессы на Земле также зависят от СА.

Влияние СА на социальные процессы исследовал А.Л. Чижевский, защитив докторскую диссертацию в МГУ об этом в 1918 г. Последующее столетие подтвердило его выводы. Войны и революции были в годы активного Солнца, которые прекращались в годы минимума СА. В годы максимума наступали и экономические кризисы.

2023-11-22T00:00

2023-11-22T00 +0.00 day

- Earth
- Mars
- Mercury
- Venus
- ◆ Bepi
- ◆ OSIRIS-APEX
- ParkerSP
- ◆ Psyche
- ◆ SoI0
- Stereo_A



ENUL-2.7 lowres-2278-a4b1 WSA_V2.2 GONGZ-2278 UNICL5112318PA11/278/35N801_3278-5461_H-mpl/mw/lat-14234532/gongz-2023-11-22T00 2023-11-23

Так по спиральным траекториям движутся потоки солнечного ветра после выбросов. Один из них дойдёт до Земли 1 декабря.